

Allgemeines

Kontakt Materialchef

David Schlatter (Schladdi), david@vbczu.ch, +41 79 544 48 26

Meldung defektes oder fehlendes Material

Meldung über den Whatsapp-Chat: „VBCZU Hallen & Material“ oder „VBCZU Coaches“

Unbedingt auch gebrauchtes Material aus der Apotheke im Chat oder bei Schladdi melden. Der oder die nächste Verletzte dankt es Dir!

Material ausleihen / entfernen / einlagern

Es ist nicht gestattet ohne vorherige Kontaktaufnahme mit dem Materialchef Material aus den Schränken zu entfernen oder fremdes Material in den Schränken einzulagern. Für einen Materialbezug bitte frühzeitig (idealerweise mind. 1 Woche im Voraus) den Materialchef kontaktieren. Er koordiniert den Materialbezug sowie die Rückgabe und stellt sicher, dass der Trainings- und Meisterschaftsbetrieb nicht beeinträchtigt wird.

Bälle für Turniere können ausgeliehen werden. Die Bälle (älter) befinden sich in Netzen in Container 3 der Ruebisbach-Halle.

Ordnung und Sorgfalt

Bitte unbedingt Ordnung im Materialschrank halten und das Material stets an den gekennzeichneten Positionen versorgen. Die nächsten danken Euch.

Schlüssel

Bitte unbedingt an TK oder Materialchef melden, wenn Schlüssel weitergegeben werden. Ungebrauchte Schlüssel sind an Claude Bögli (+41 79 371 44 46) oder David Schlatter (+41 79 544 48 26) abzugeben.

Im Safe der Sporthalle Ruebisbach befinden sich Notschlüssel für die Hallen KZU und Feld. Diese Schlüssel immer sofort wieder (gleicher Tag) zurückzubringen!

Sporthalle Ruebisbach

Allgemeines

Badge zur Halle und Schlüssel zu den Schränken und Container (oranger Bündel) befindet sich im Schlüsselkasten rechts beim Eingang. Zugang zum Schlüsselkasten erfolgt über den Schlüsseltresor mit Code. Der Code wird den Coaches mitgeteilt.

Die Halle steht grundsätzlich auch während den Ferien für Trainings zur Verfügung. Davon ausgenommen sind gewisse Feiertage wie Ostern, Pfingsten, die Weihnachtsfeiertage und Neujahr. Ausnahmebelegungen sind auf Anfrage möglich (2 Wochen vorab an David Schlatter).

Der Kraftraum kann nur mit einer Reservation benutzt werden. Benützung ohne Reservation kann zu einer Busse führen.

Schlüsselhalter

- Schlüsselkasten bei Eingang

Container

Die Container 3+4 zwischen Sporthalle Ruebisbach und Bülacherstrasse werden vom VBCZU genutzt.

In Container 3 befindet sich Reservematerial (Netze, Antennen, Bälle), Material für Events (Warnwesten für Papiersammlung, Zelt, Grill, Tupperware), Getränkereserven für Events. Dieser Container wird nur von VBCZU genutzt.

In Container 4 befindet sich Material für den Matchbetrieb (Matchblätter, Plakate usw.). Dieser Container wird gemeinsam von VBCZU und der Volleyball Academy (VA) genutzt.

Trainingsbetrieb

Bälle, Zählrahmen und kleines Trainingsmaterial befindet sich in Schrank 8.



Netze und Antennen (1. Tablar) befinden sich im Käfig (hinten rechts im Geräteraum)

Alte Bälle sind für die Ballmaschine gedacht.
Bitte keine neuen Bälle in Ballmaschine verwenden.



- Krafraum: Fix reservierte Krafraumzeiten für Teams (Zeiten bei TK erfahrbar und im Aushang beim Eingang);
- Es darf kein Kraftmaterial (Hanteln etc.) aus dem Krafraum in die Halle genommen werden (ausser Medizinbälle), da sonst der Boden beschädigt werden kann.
- An Spieltagen oder als letzte Mannschaft am Abend ist die Halle mit dem Badge zu schliessen. Alle Lichter, Fenster und Notausgänge müssen geschlossen sein.

Matchbetrieb**Matchcontainer = Container 4**

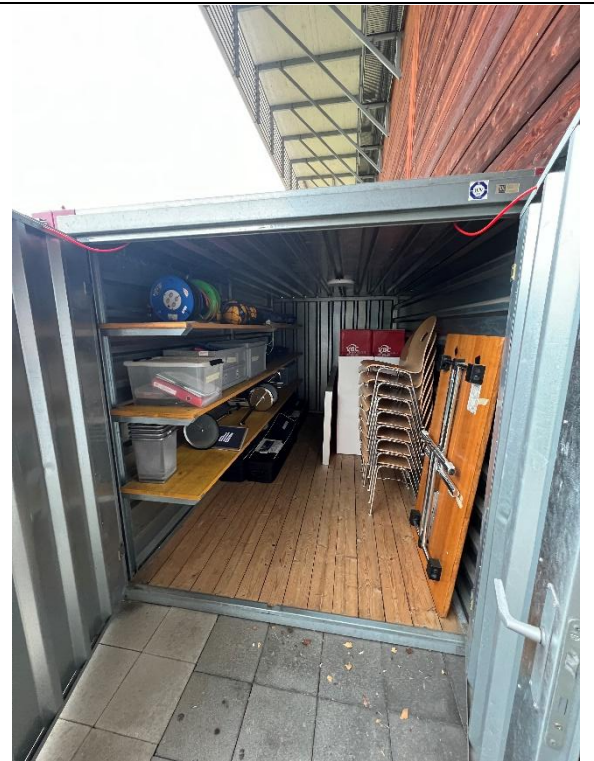
Spielerbänke, Stühle und Tisch an rechter Wand

Plakatwand unten links an Boden

1. Tablar: Abfalleimer, Schilder und Sponsorenbanner (2x VBCZU, 1 x Academy)

2. Tablar: 2 Kisten mit Matchmaterial allgemein, 1 Kiste für Matchmaterial NLA (Academy)

3. Tablar: Kabelrollen, Matchbälle (6), Pfostenschutz

**Schrank 10:**

Elektronikmaterial für Matchbetrieb (Kamera, Laptop, Matchuhr usw.)



- Schiri-Leiter, Kamera-Box befinden sich im Käfig (siehe Foto Trainingsbetrieb)
- Cafeteria-Material befindet sich in Schrank 9

KZU – Bülach

Allgemeines

Geschlossen jeweils ab Freitag vor den Schulferien und allgemeinen Feiertragen.

Trainings spätestens um 21:45 Uhr beenden; Turnhallegebäude ist bis 22:00 zu verlassen.

Schlüssel

Der VBCZU verfügt über keinen Hallenschlüssel. Es ist jeweils ein Vereinsabwart vor Ort. Die clubeigenen Schränke sind abschliessbar. Die Schlüssel zu den Schränken befindet sich im Schlüsselkasten im Zwischengang zwischen Halle A und B. Folgende Personen haben einen Schlüssel zum Schlüsselkasten:

Seline Leutwiler
Tanush Thiyagarajah
Andrea Schatzmann
Markus/Anto (R2f)
Anna O'Neill
Luc Häring
Eva Krieger
Benoît Desrues
Nick Bienz
Claude Bögli
Walter Holhaus
Norine Moser
Selina Hintermann
Michèle Sachet
Daniel Koguciuk
Schlüsseldepot Ruebisbach

Trainingsbetrieb

Bälle und sonstiges Kleinmaterial befindet sich in den clubeigenen Schränken von Halle A und C.

Netz und Antennen werden von der Schule genutzt.

Die Apotheke befindet sich im Schrank von Halle C.

Der Kraftraum darf nicht benutzt resp. betreten werden.

Matchbetrieb

Im Schrank von Halle A befindet sich die Ausrüstung (Matchblatt, Kugelschreiber) für den Matchbetrieb. Der Tisch für den Schiedsrichtertisch ist auf dem Schrank deponiert.

Sporthalle Feld Kloten

Allgemeines

Die Eingangstür muss während der Trainings immer abgeschlossen werden (Blockieren mit Stein o.Ä. ist nicht erlaubt). Niemand als die zugelassenen Trainingsgruppen dürfen im Gebäude sein. Andere Personen sind aus dem Gebäude zu schicken. Vandalismus ist zurzeit leider ein Thema.

Trainingsabmeldungen müssen spätestens 14 Tage vor dem Termin an David Schlatter gemeldet werden. Wird die Halle zu spät abgemeldet werden CHF 25.--/Std verrechnet. Wird festgestellt, dass die Halle nicht genutzt wurde, wird CHF 50.--/Std in Rechnung gestellt.

Die Halle steht teilweise auch während den Ferien zur Verfügung. Auskunft erteilt frühzeitig (2 Wochen vorher) David Schlatter.

Schlüssel

Der VBCZU verfügt über keinen Hallenschlüssel. Der Vereinsschlüssel (Hallenzugang und Zugang zu den Vereinsschränken) befindet sich im Schlüsseltresor gegenüber der Eingangstür zur Turnhalle. Der Vereinsschlüssel ist nach den Trainings wieder zurückzuhängen. Folgende Personen haben einen Schlüssel zum Schlüsseltresor:

Thomas Brunner
Adina Krieger
Nick Bienz
Philipp Häring
Malcolm Mobétie
Dominik Moroder
Michèle Sachet
Andreas Lagler
Jonas Lüscher ?
Claude Bögli
Schlüsseldepot Ruebisbach
Pia Frischmuth
Claude Bögli
Daniel Koguciuk
Seline Leutwiler
Sabina Camenzind
Lou Challamel

Die Halle ist nach der Benützung zu schliessen. Alle Fenster (Oblichter) sind zu schliessen und die Lichter sind zu löschen.

Trainingsbetrieb

Bälle, Netze, Antennen, Ballwagen und sonstiges Kleinmaterial befindet sich in den vereinseigenen Schränken 7+8. Die Apotheke befindet sich im Schrank 7.

Netzpfosten sind aus dem Geräteraum der Schule zu verwenden.

Matchbetrieb

Zuschauer dürfen die Halle **nur in Hallenschuhen oder Socken** betreten.

Material für den Matchbetrieb befindet sich in den Schränken 7+8.

Turnhalle Hinterwiden

Allgemeines

Die Eingangstür zum Gebäude muss während der Trainings immer abgeschlossen werden. Niemand als die zugelassenen Trainingsgruppen dürfen im Gebäude sein. Andere Personen sind aus dem Gebäude zu schicken. Vandalismus ist zurzeit leider ein Thema.

Trainingsabmeldungen müssen spätestens 14 Tage vor dem Termin an David Schlatter gemeldet werden. Wird die Halle zu spät abgemeldet werden CHF 25.--/Std verrechnet. Wird festgestellt, dass die Halle nicht genutzt wurde, wird CHF 50.--/Std in Rechnung gestellt.

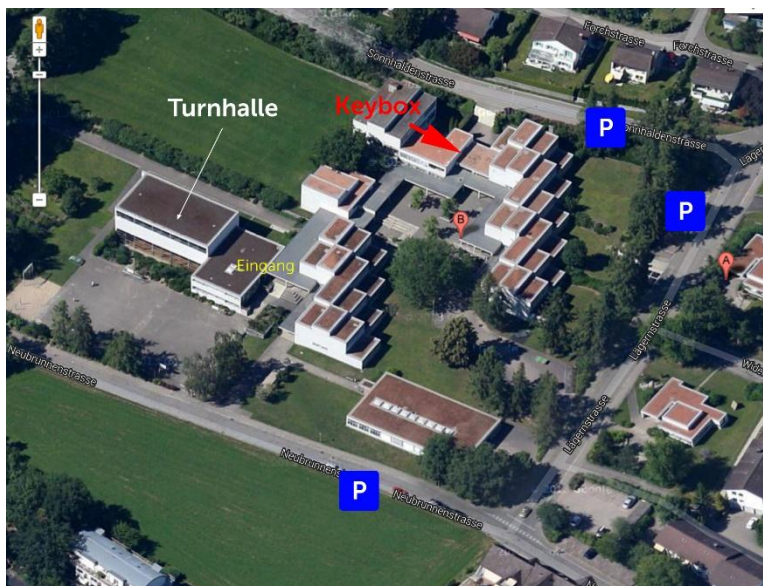
Die Halle steht teilweise auch während den Ferien zur Verfügung. Auskunft erteilt frühzeitig (2 Wochen vorher) David Schlatter.

Schlüssel

Der VBCZU verfügt über keinen Hallenschlüssel. Der Vereinsschlüssel (Hallenzugang und Zugang zu den Vereinsschränken) befindet sich im Schlüsseltresor (siehe Bild unten). Folgende Personen haben einen Schlüssel zum Schlüsseltresor:

Claude Bögli
Sonja Luterbach
Lisbeth Nufer
Seline Leutwiler

Die Halle ist nach der Benützung zu schliessen. Alle Fenster (Oblichter) sind zu schliessen und die Lichter sind zu löschen. Der Vereinsschlüssel muss nach dem Abschliessen in den Briefkasten des Hauswarts geworfen werden.



Trainingsbetrieb

Bälle, Netz, Antennen und sonstiges Kleinmaterial befindet sich im Vereinsraum (unterste Ebene) neben Heizung.

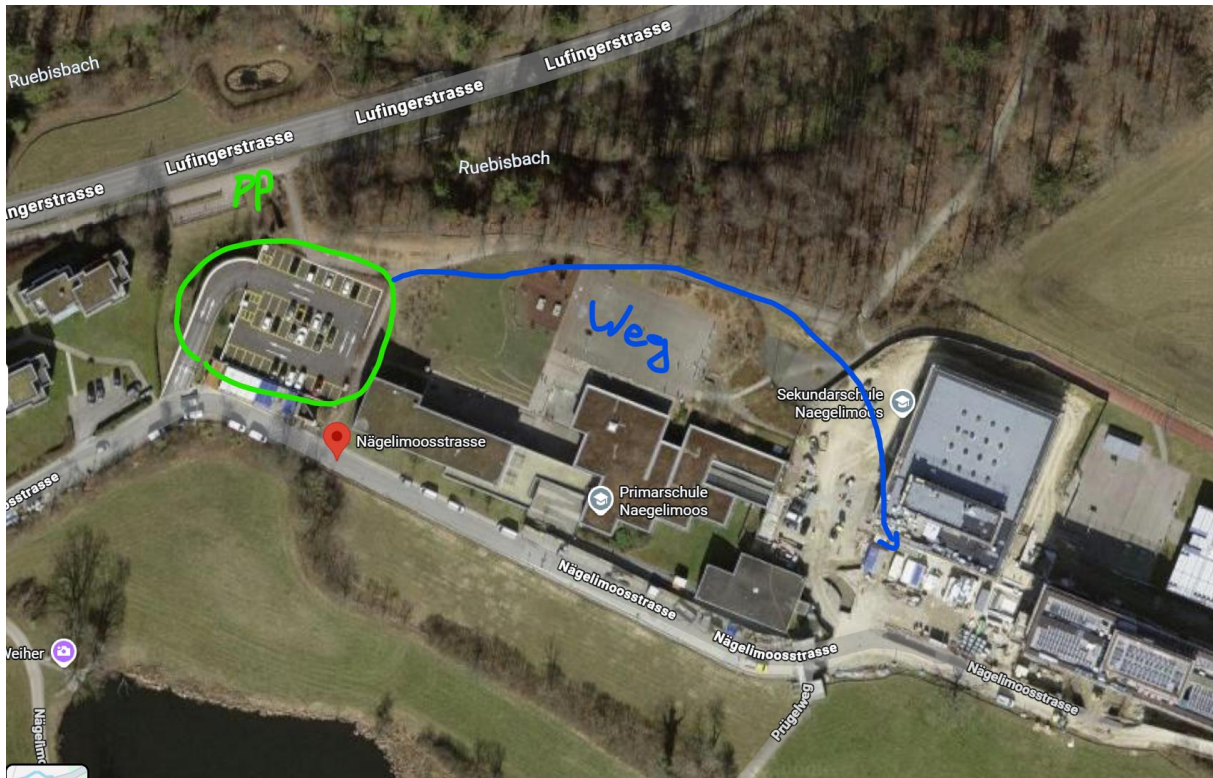
Netzpfosten sind aus dem Geräteraum der Schule zu verwenden.

Turnhalle Nägelimoos

Allgemeines

Die Eingangstür zum Gebäude muss während der Trainings immer abgeschlossen werden. Niemand als die zugelassenen Trainingsgruppen dürfen im Gebäude sein. Andere Personen sind aus dem Gebäude zu schicken.

Parkieren direkt vor der Halle ist nicht erlaubt. Die Parkplätze der Schule können gratis genutzt werden und dann zur Turnhalle hoch laufen. Dieser Weg ist ausserhalb des Bauperimeters und somit geschützt und sicher.



Trainingsabmeldungen müssen spätestens 14 Tage vor dem Termin an David Schlatter gemeldet werden. Wird die Halle zu spät abgemeldet werden CHF 25.--/Std verrechnet. Wird festgestellt, dass die Halle nicht genutzt wurde, wird CHF 50.--/Std in Rechnung gestellt.

Die Halle steht teilweise auch während den Ferien zur Verfügung. Auskunft erteilt frühzeitig (2 Wochen vorher) David Schlatter.

Schlüssel

Der VBCZU verfügt über keinen Hallenschlüssel. Der Zugang erfolgt über die Schlüssel in den Schlüsselboxen mit Code (Turnhalle 1 und Turnhalle 2 separat, links der Eingangstür). Der Code für die Schlüsselboxen werden an die Coaches gesendet. Es gibt jeweils mehrere Schlüssel in der Box (pro Training 1 Schlüssel). Bitte nehmt jeweils 1 pro Training, so dass das nachfolgende Team auch noch einen Schlüssel hat und in die Halle kann.

Nach dem Training: Halle schliessen und den Schlüssel in den danebenliegenden Briefkasten einwerfen. Alle Fenster (Oblichter) sind zu schliessen und die Lichter sind zu löschen.

Netz ist angepasst in beiden Hallen. Zählrahmen sind auch da. Sonstiges Material im Geräteraum (Schlüssel funktioniert für Käfig).

Trainingsbetrieb

Der Materialschrank befindet sich im Geräteraum neben dem Tor zu Halle 1. Er ist angeschrieben. Der Schrank zum Material ist nicht abschliessbar.

Im Schrank hat Bälle (für beide Hallen), Netze, Ballwagen und Kleinmaterial (z.B. Apotheke). Antennen bitte zwischen Schrank und Stütze versorgen (siehe Bild).



Netzpfosten sind aus dem Geräteraum der Schule zu verwenden. Weiteres Trainingsmaterial aus dem Käfig der Schule darf verwendet werden. Bitte seid sorgfältig damit und versorgt es wieder am richtigen Ort.